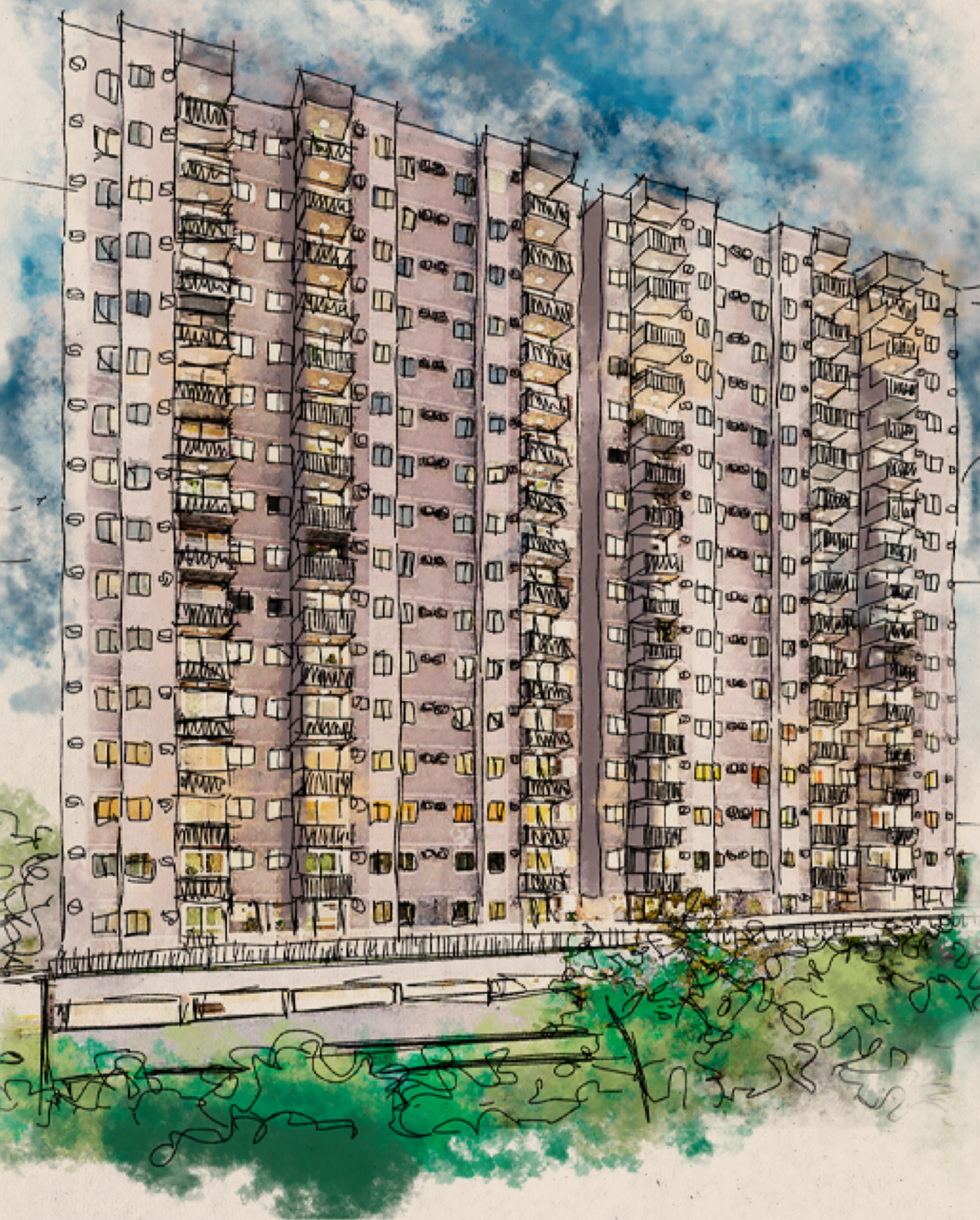
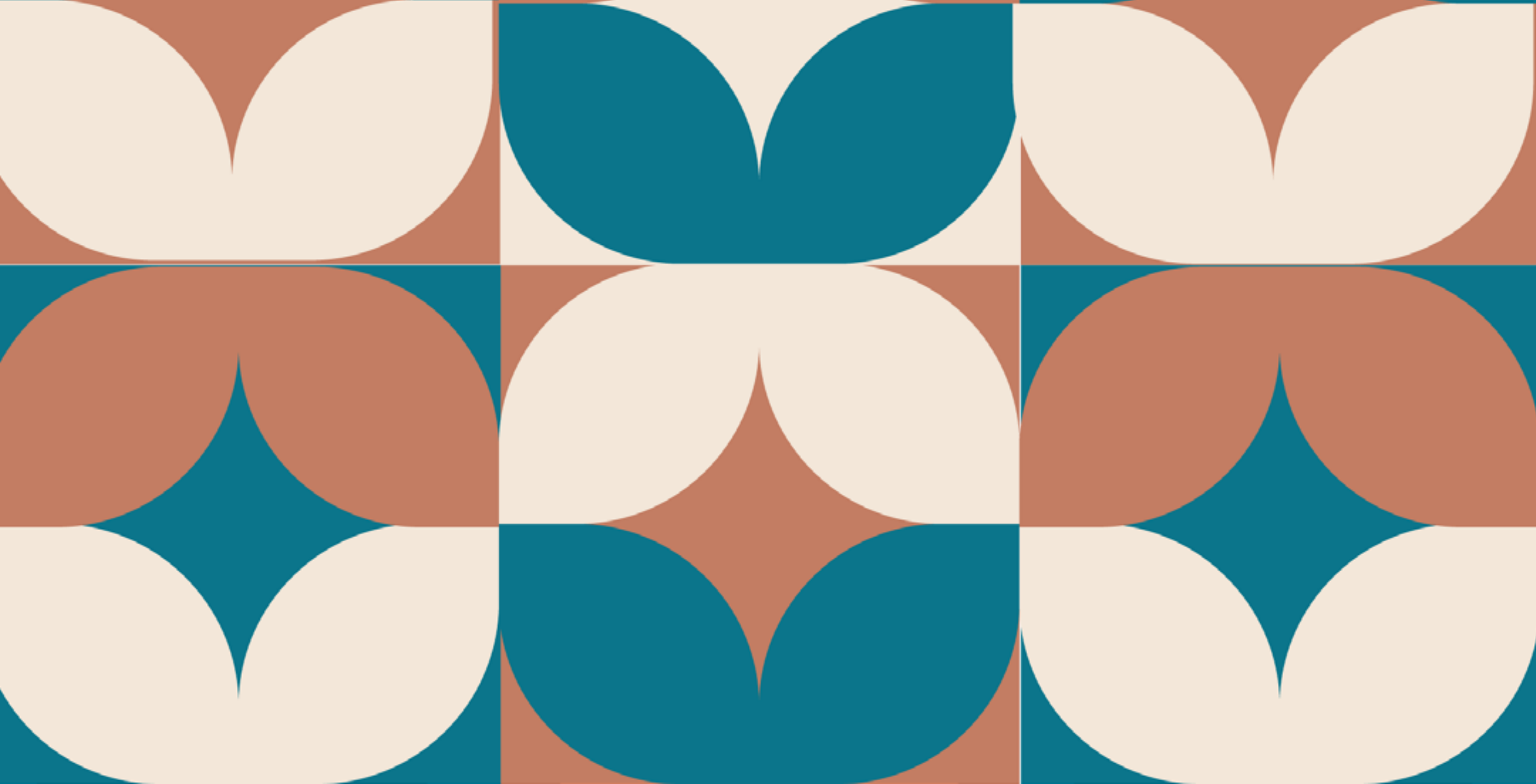




ESPÁTIO  
MADALENA

# UM CARRILHO PENSADO PARA VOCÊ





# O MELHOR LUGAR DO MUNDO É A CASA DA GENTE.

O melhor lugar do mundo tem a nossa cara, o nosso jeito, cor e cheiro.

É o lugar que inspira paz e confiança, um verdadeiro porto seguro fora do mar.

É o lugar de criar lembranças e sermos protagonistas da própria história. É o nosso lar.

O melhor lugar do mundo é da Carrilho e pensado especialmente para você.

Pátio Madalena.

# UM CARRILHO PARA CHAMAR DE SEU

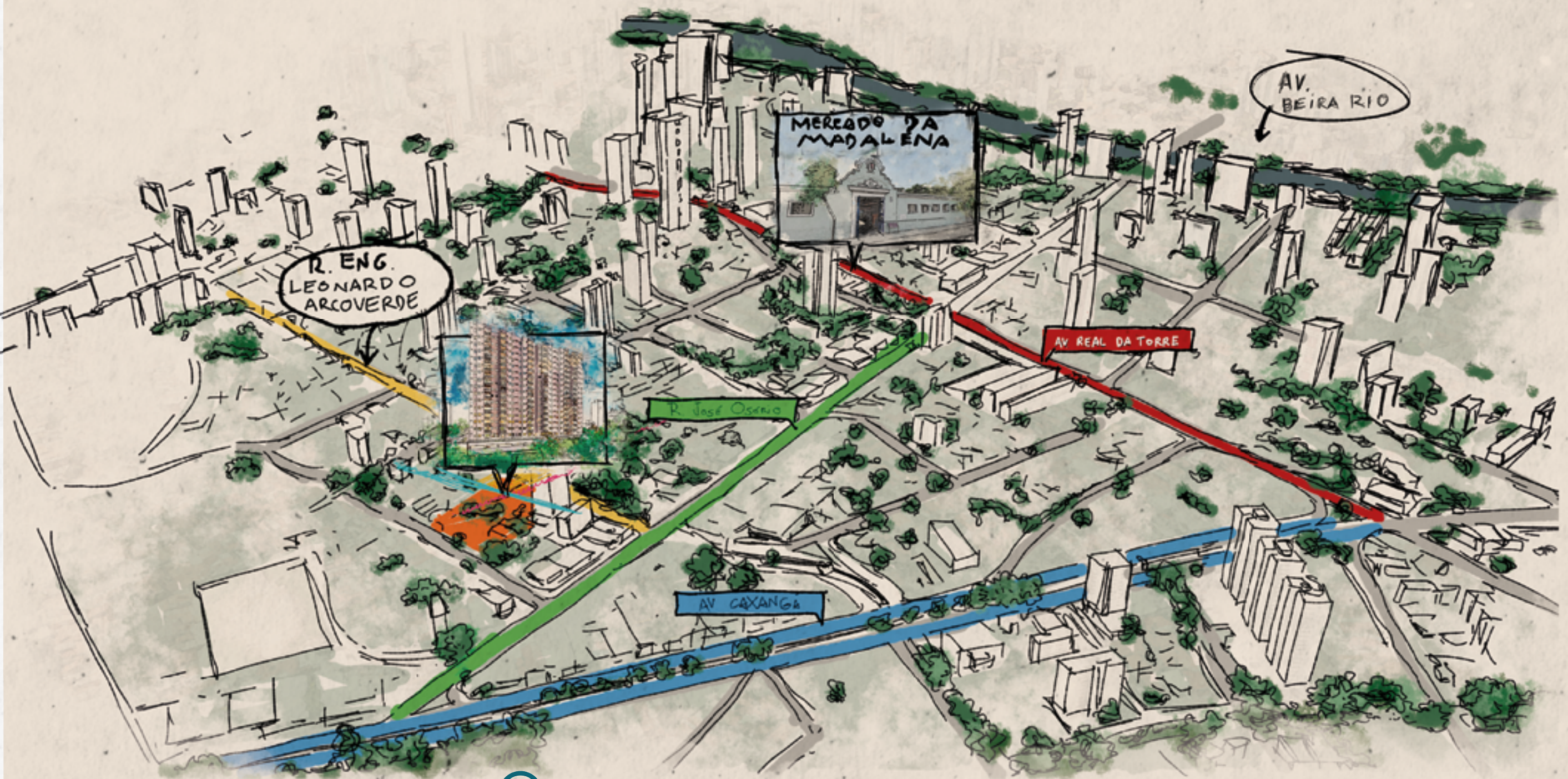
A Construtora Carrilho iniciou suas atividades em 1969 e consolidou-se no mercado imobiliário Pernambucano com números expressivos. Ao longo de mais de 50 anos de atuação o Grupo Carrilho já entregou mais de 12.000 apartamentos. Atua no Recife e Região Metropolitana oferecendo aos seus clientes produtos da mais alta qualidade.

[CLIQUE E CONHEÇA MAIS SOBRE A CARRILHO](#)



# NA MADALENA

PERTO DE TUDO  
O QUE PRECISA.



 Rua Leonardo Arcoverde

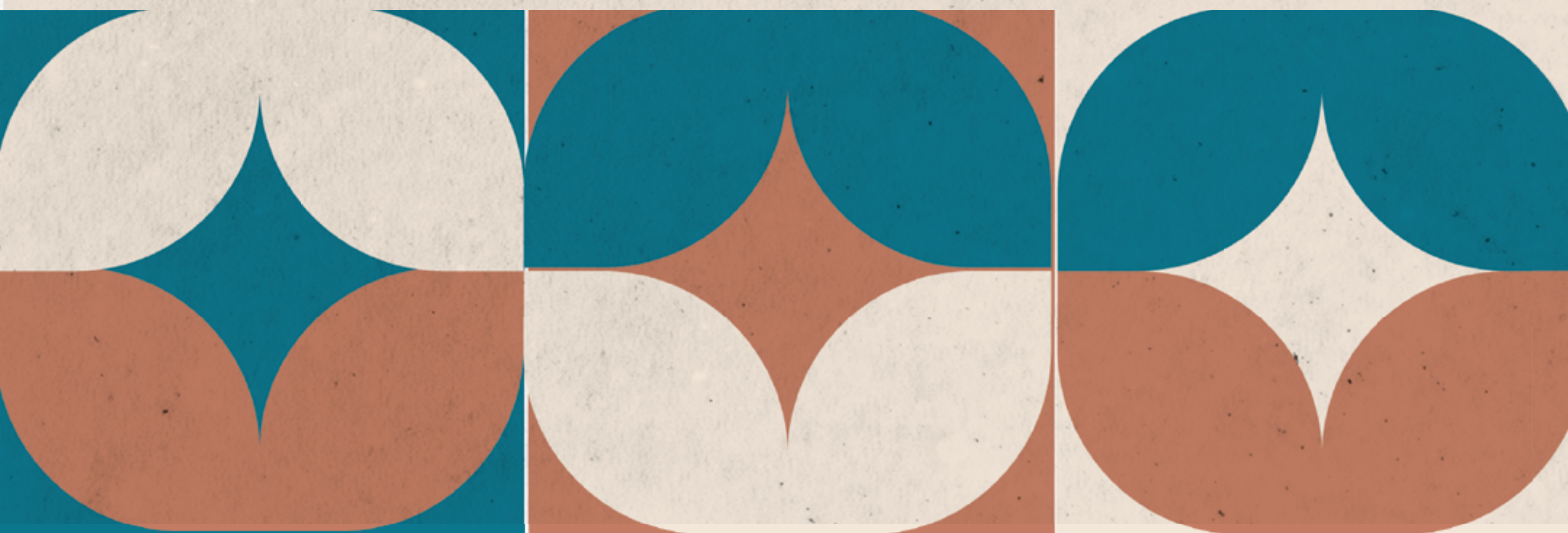
**EM ATÉ 10 MINUTOS DE VOCÊ:**

## CAMINHANDO

Mercado da Madalena  
Beira Rio  
Minuto Pão de Açúcar  
RM Express

## DE CARRO

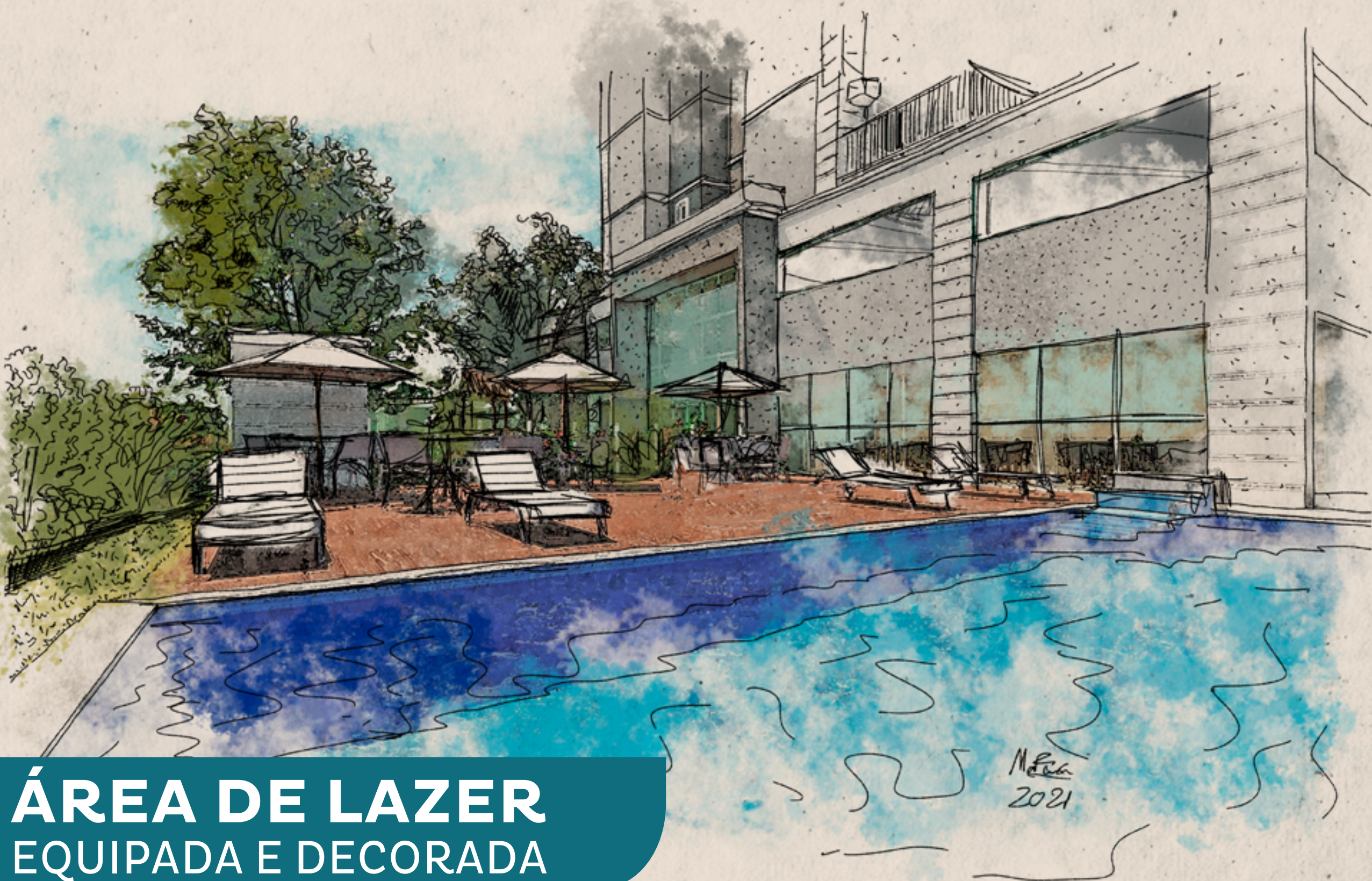
Bompreço  
Extra  
Atacado dos Presentes  
Massa Nobre  
Colégio Equipe  
FCAP





## O EMPREENDIMENTO

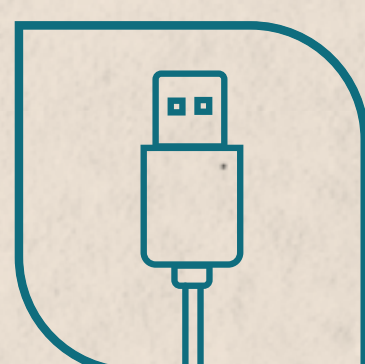
02 Torres | 06 Apartamentos por Andar  
01 Pavimento Térreo, 01 Vazado e 16 Pavimentos Tipo  
02 Elevadores por Torre | Hall Decorado | Depósito  
para Encomendas



## ÁREA DE LAZER EQUIPADA E DECORADA

Piscina | Prainha | Salão com Copa | Churrasqueira  
Espaço Fitness | Playground | Minicampo

## DIFERENCIAIS



Tomadas  
USB



Preparação para  
Wi-fi nas áreas  
comuns



Câmeras de  
Segurança



Alarme com  
sensor de  
presença

FACHADA



ENTRADA



HALL DECORADO



PRAINHA



PISCINA



SALÃO COM COPA



# ESPAÇO FITNESS



# PLAYGROUND



# MINICAMPO



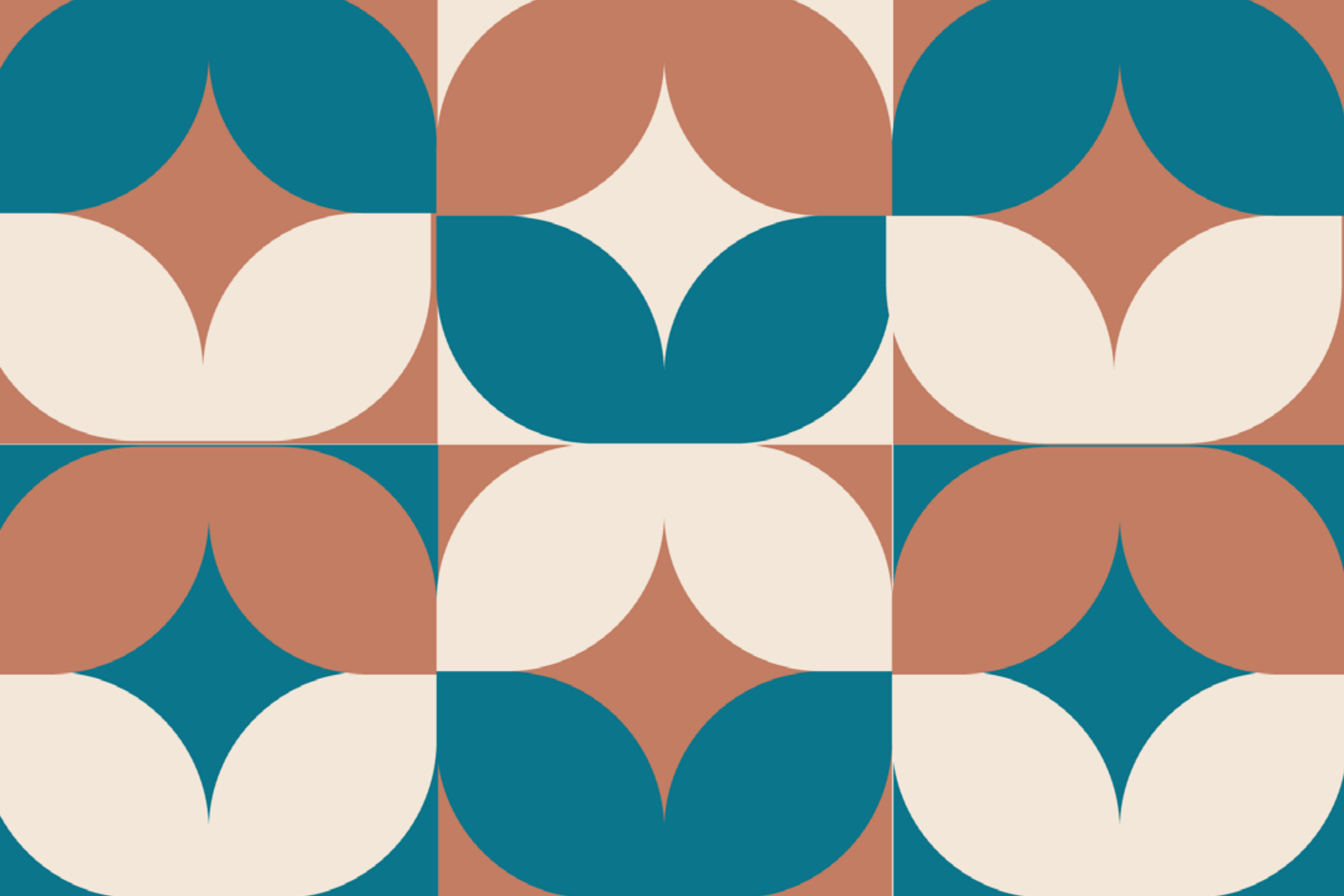
# IMPLANTAÇÃO

Planta baixa  
pavimento térreo



Planta baixa  
pavimento vazado





## O APARTAMENTO

02 QUARTOS, SENDO UM SUÍTE  
VARANDA | SALA PARA 2 AMBIENTES  
WC SOCIAL | COZINHA | ÁREA DE SERVIÇO

[CLIQUE E VEJA O TOUR VIRTUAL](#)

SALA



SUÍTE



QUARTO



## VARANDA AMPLIADA



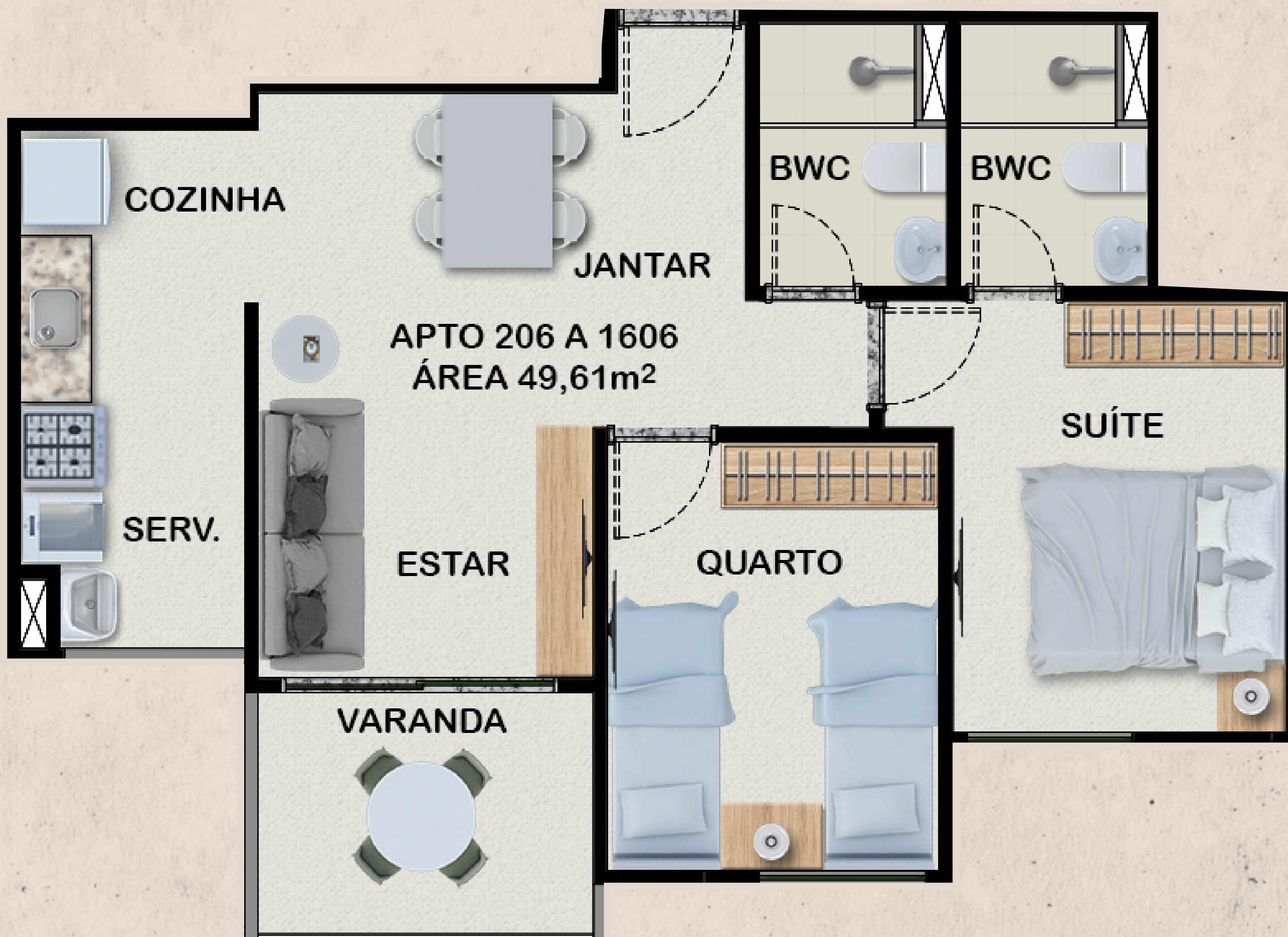
## COZINHA E ÁREA DE SERVIÇO



# PLANTA BAIXA

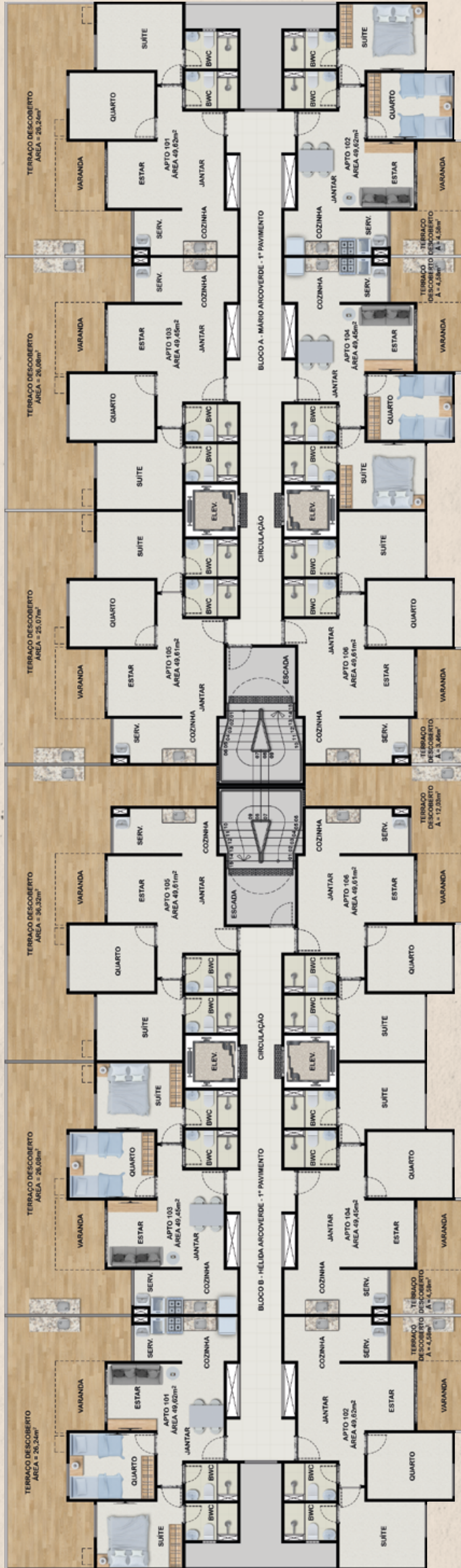
APARTAMENTO TIPO

49,61m<sup>2</sup>



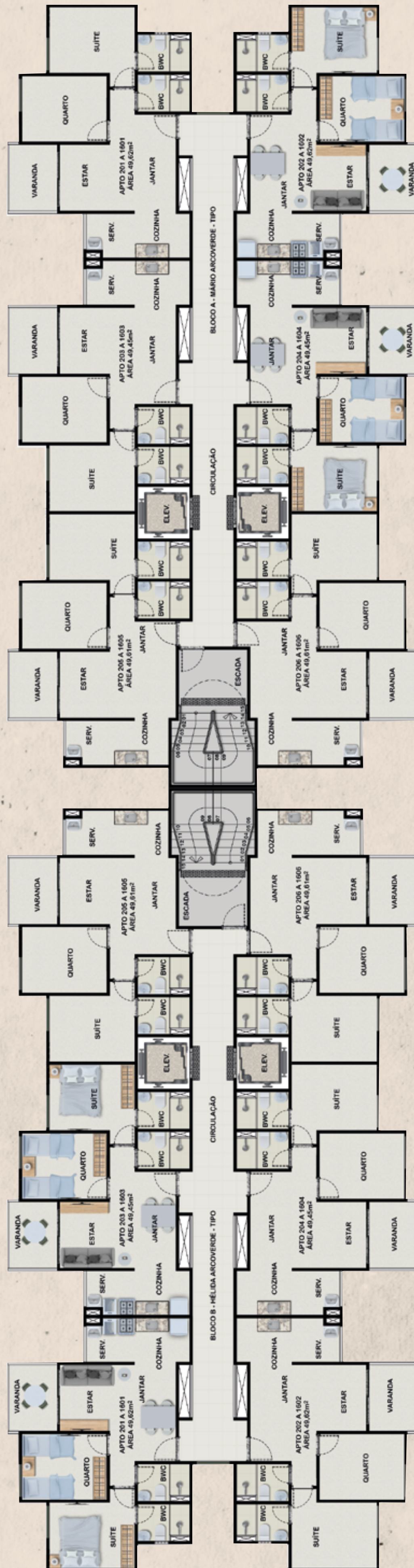
# PLANTAS

## Planta Baixa 1º Pavimento



# PLANTAS

Planta Baixa  
Pavimento tipo  
2º ao 16º





CONSTRUTORA  
**CARRILHO**



[Carrilho.com.br](http://Carrilho.com.br)



[@Construtoracarrilho](https://www.instagram.com/Construtoracarrilho)



[Construtora Carrilho](https://www.facebook.com/ConstrutoraCarrilho)



[Carrilho TV](https://www.youtube.com/CarrilhoTV)

As imagens são meramente ilustrativas. Os apartamentos do Edifício Pátio Madalena apenas serão comercializados após o registro do Memorial de Incorporação. O presente material destina-se unicamente aos corretores.